



وزارت آموزش و پرورش
سازمان آموزش و پرورش استانی
و قمی

برستان

شماره: ۴۰۶ / ۹۷۰۰۰

تاریخ: ۱۳۹۶/۰۱/۲۶

پیوست :

کمیته بررسی
بخشنامه‌ها و دستورالعمل‌های اداری
اعضای شورای معاونان جهت استحضار
واحدهای مجری:
سازمان مدیریت آموزش و پرورش
استانی استان
شهرستان منطقه ناحیه...
واحدهای آموزشی...
مهاجرت‌کننده در استان کمیته مستند سازی
کد: ۹۷۰۳/۹۶۰۱/۱/۲۶

اداره کل آموزش و پرورش استان... با سلام و احترام؛

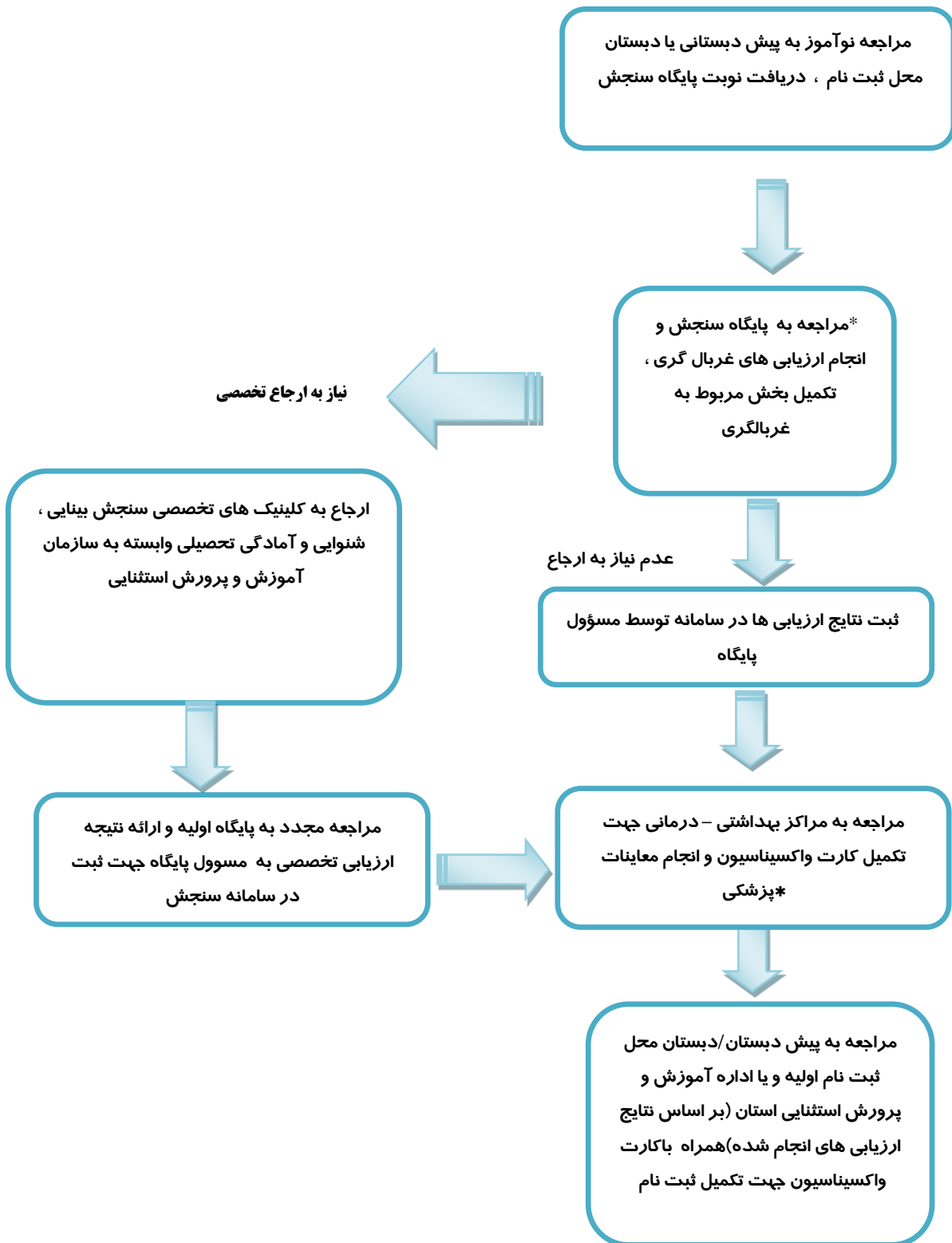
پیرو بخشنامه شماره ۲۱۹۷۴ - ۹۵/۲/۱۵ وزارت متبوع، بدین
وسیله اعلام می‌دارد " طرح سنجش سلامت جسمانی و آمادگی
تحصیلی نوآموزان بدو ورود به دبستان و پیش دبستانی سال
تحصیلی ۹۶-۹۷ " پس از تشکیل ستاد هماهنگی اجرای سنجش
استان مطابق دستورالعمل اجرایی سال قبل و با رعایت موارد ذیل
اجرا گردد:

- ۱- وجه دریافتی جهت انجام مراحل سنجش مبلغ ۲۰۰۰/۰۰۰ ریال
(بیست هزار تومان) می‌باشد.
- ۲- فرایند اجرایی سنجش مطابق فلوچارت پیوست انجام پذیرد.

مجید قدمی
معاون وزیر و رئیس سازمان

رئیس سازمان آموزش و پرورش استانی
قزوین

مراحل فرایند اجرای سنجش



. برنامه ریزی و زمان بندی جهت انجام معاینات پزشکی توسط دفتر سلامت خانواده ، جمعیت و مدارس وزارت بهداشت اعلام می شود. ** در صورت حضور پزشک در پایگاه سنجش معاینات در محل پایگاه انجام گیرد.

مراحل فرایند اجرای سنجش

مراجعه نوآموز به پیش دبستانی یا دبستان
محل ثبت نام ، دریافت نوبت پایگاه سنجش

*مراجعه به پایگاه سنجش و
انجام ارزیابی های غربال گری ،
تکمیل بخش مربوط به
غربالگری

نیاز به ارجاع تخصصی

ارجاع به کلینیک های تخصصی سنجش بینایی ،
شنوایی و آمادگی تحصیلی وابسته به سازمان
آموزش و پرورش استثنایی

عدم نیاز به ارجاع

ثبت نتایج ارزیابی ها در سامانه توسط مسؤول
پایگاه

مراجعه به مراکز بهداشتی - درمانی جهت
تکمیل کارت واکسیناسیون و انجام معاینات
*پزشکی

مراجعه مجدد به پایگاه اولیه و ارائه نتیجه
ارزیابی تخصصی به مسؤول پایگاه جهت ثبت
در سامانه سنجش

مراجعه به پیش دبستان/دبستان محل
ثبت نام اولیه و یا اداره آموزش و
پرورش استثنایی استان (بر اساس نتایج
ارزیابی های انجام شده) همراه با کارت
واکسیناسیون جهت تکمیل ثبت نام



. برنامه ریزی و زمان بندی جهت انجام معاینات پزشکی توسط دفتر سلامت خانواده ، جمعیت و مدارس اعلام کننده نتایج سنجش به مراکز تخصصی وابسته به سازمان آموزش و پرورش استثنایی
** در صورت حضور پزشک در پایگاه سنجش معاینات در محل پایگاه انجام گیرد.